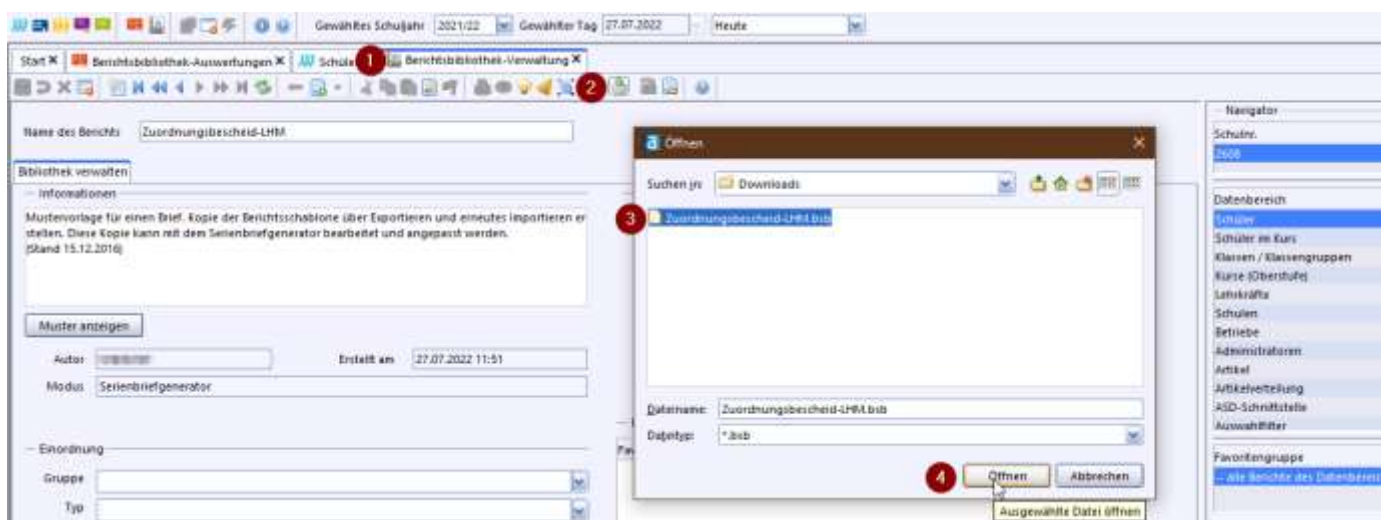


Liebe Kolleginnen und Kollegen,  
um die Zuordnungsbescheide zu erstellen, laden Sie bitte den Bericht im Anhang herunter, ohne ihn zu öffnen. Alternativ können Sie ihn auch im Newsletterarchiv herunterladen unter:

<https://informatik.musin.de/nextcloud/index.php/s/ASV-Newsletterarchiv?path=%2FBerichte>

Öffnen Sie im nächsten Schritt in der ASV die Berichtsbibliothek-Verwaltung und importieren Sie die Datei Zuordnungsbescheid-LHM.bsb:



Damit auch andere Mitglieder Ihrer Schule den Bericht nutzen können, müssen Sie ihn noch für die Bibliothek freigeben:



Damit der Bericht funktioniert, müssen Sie bei den Schüler\*innen, die einen Zuordnungsbescheid erhalten sollen, die Schule eintragen, an welche diese zugeordnet werden sollen, wo also die Brückenklasse besucht wird. Sollten Sie selbst diese Schule sein und dafür eine Zuordnung ausstellen wollen, tragen Sie hier Ihre eigene Schulnummer ein. Zudem muss **zwingend ein Einschulungsdatum** eingetragen sein.



In der Berichtsbibliothek-Auswertung können Sie den Bericht nun im Datenbereich Schüler für die gewünschten Schüler\*innen ausgeben lassen.

Beim Ausdruck des Berichtes verschwindet die Fußnote wie vorgegeben, eine manuelle Löschung ist nicht notwendig.

Viele Grüße

Ihr ASV-Team München